

GEZONDSTE  
LIMBURG  
connecting innovation and ambition

GEZONDSTE  
REGIO



BUR  
IE V  
ON

# Samen bewegen

naar een gezonde toekomst

Innovatieve ontwikkelagenda  
Crossroads Limburg 2024 - 2028



**CROSSROADS LIMBURG**  
connecting innovation and ambition

Partner in

**GEZONDSTE  
REGIO**











# Inleiding

Crossroads Limburg is in 2019 opgericht om de brede welvaart van de regio Noord-Limburg een boost te geven. Dat doen we door naast het bedrijfsleven ook oog te hebben voor de maatschappelijke uitdagingen in het gebied. Want de grote maatschappelijke thema's spelen overal. Daarom is een cross-over, een integrale aanpak, tussen het bedrijfsleven, de overheid en het onderwijs noodzakelijk om de complexe vraagstukken op te lossen.

Crossroads Limburg gaat nu een nieuwe fase in. Na de opstart en opbouwfase is nu de tijd van versterking en versnelling aan de orde. De urgentie is hoog, de opgaven worden alleen maar groter en we moeten als regio de kansen voor een goede economische doorontwikkeling volop benutten. Er moeten verbindingen gelegd worden. Verbindingen binnen en buiten onze regio waarbij we optimaal kunnen aansluiten op de regio's om ons heen, nationaal en internationaal.

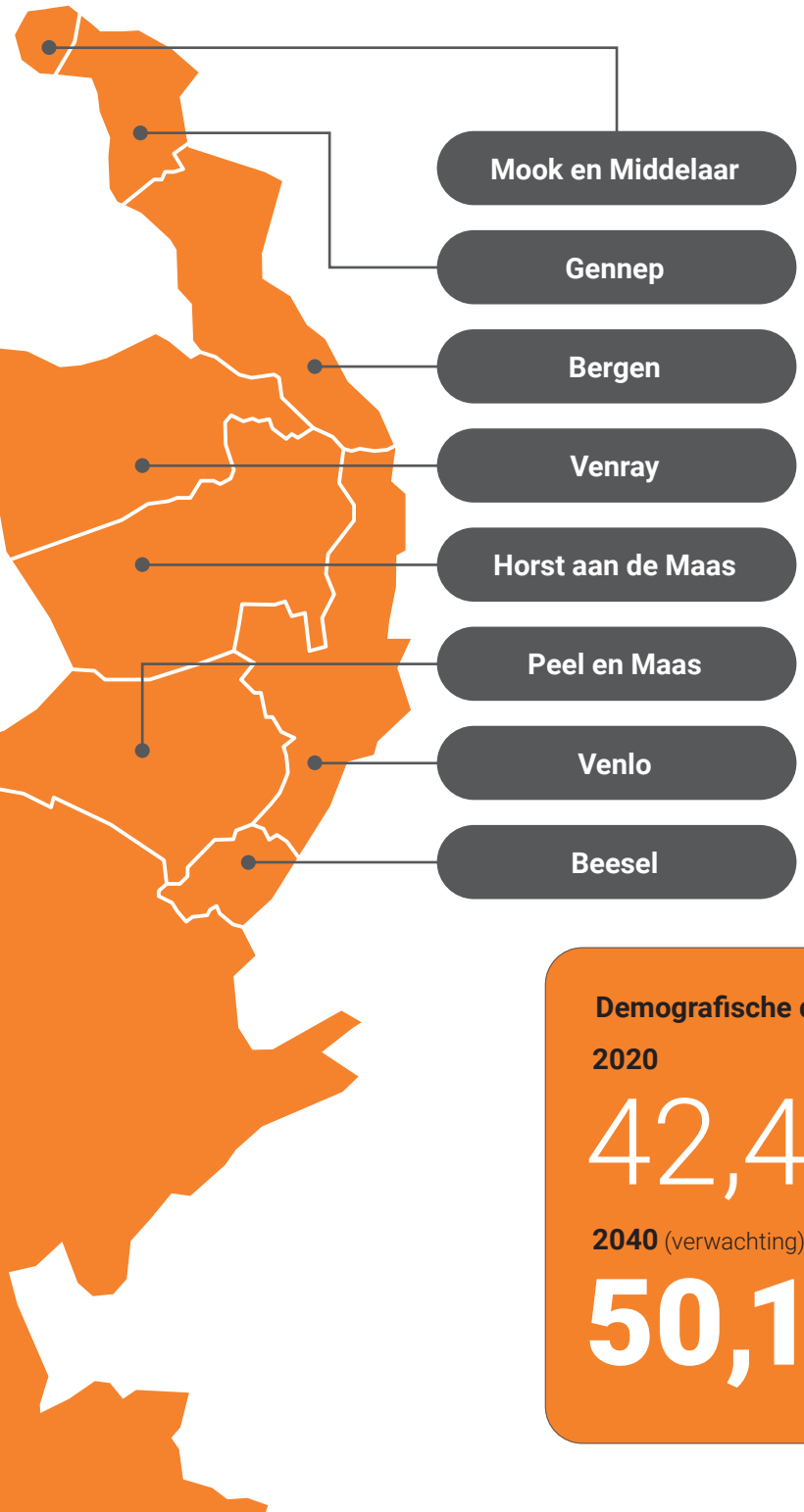
Om te bepalen wat onze belangrijkste opdracht is, hebben we een brede uitvraag gedaan aan stakeholders binnen het bedrijfsleven, de overheid en het onderwijs. Wij geloven namelijk in een bottom-up aanpak en beginnen bij die mensen die elke dag te maken hebben met de uitdagingen die er spelen. Dat kan zijn door het werk wat ze doen, door de studie die ze volgen of gewoon door interesse in wat er speelt. We onderzochten thema's die er spelen, welke concrete acties er nodig zijn om die thema's aan te pakken en hoe samenwerking eruit kan zien.

Uit het onderzoek werden de bestaande actieprogramma's bevestigd waarbij we in de nieuwe periode de focus leggen op verdieping en versnelling. Dit resulteert in het voorliggende routeplan waarin u leest over de doelen, thema's en opgaven waar Crossroads in de periode 2024-2028 aan gaat werken.

**Zie dit routeplan als een uitnodiging om samen te werken!**

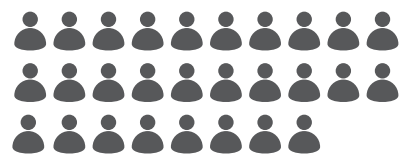
**Angely Waajen-Crins**

Directeur Crossroads Limburg



# 283.000

inwoners



## ZORGVRAAG

stijgt door

- Toenemende stress
- Ontgroening
- Vergrijzing
- Arbeidsmarkt-problematiek

**Demografische druk**  
**2020**  
 42,4%  
**2040 (verwachting)**  
 50,1%



### Buitenlands positief

Mensen komen vanuit het buitenland naar deze regio



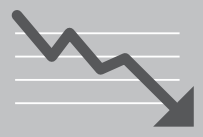
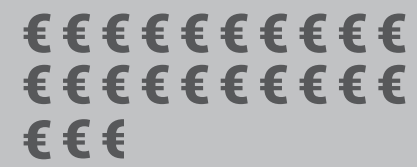
### Binnenlands negatief

Mensen trekken weg naar een andere regio

**BRUTO REGIONAAL PRODUCT**

# 22,88

miljard



# 27/40

## REGIONALE POSITIE\*

ten opzichte van andere regio's in Nederland

\*) Op basis van het rapport 'Entrepreneurial Ecosysteem Index 2023'

- Industrie 7,15 miljard
- Handel 2,86 miljard
- Logistiek 2,04 miljard
- Landbouw 1,73 miljard
- Overig 9,10 miljard

# 68,7%

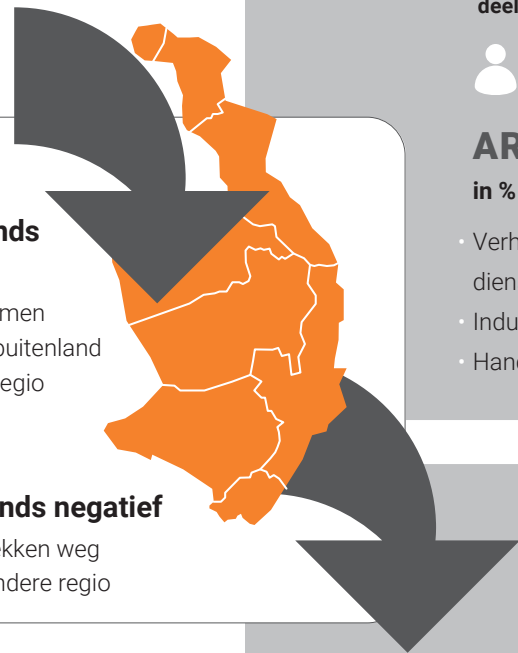
deelnemers arbeidsmarkt



## ARBEIDSVOLUME

in % van totaal

- Verhuur en zakelijke dienstverlening 18%
- Industrie 14%
- Handel 13%
- Gezondheid en welzijn 11%
- Landbouw 6%
- Logistiek 6%
- Overig 32%



# Over Crossroads

## Missie

Binnen Crossroads Limburg pakken we de opgave naar een brede welvaart samen op. Dat doen we in slimme systemen die bijdragen aan oplossingen voor de maatschappelijke uitdagingen op het gebied van duurzaamheid, human capital, gezondheid en kennisdeling en innovatie. Zo wordt het woon-, werk- en leefklimaat verbeterd en worden we de Gezondste Regio.

## Hoe gaan we die missie behalen?

We pakken opgaven aan vanuit deze innovatieve ontwikkelagenda. We zijn een innovatieplatform en we trekken op met organisaties en overheden die innovatie in de regio ondersteunen. Denk hierbij aan o.a. de banken, Brightlands Campus Greenport Venlo, ondernemersverenigingen, LIOF en de acht regiogemeenten.

Wij zorgen voor het loopvermogen om ondernemers en onderwijsinstellingen uit de regio aan de juiste netwerken of overlegtafels te koppelen. Zo komen we tot projecten die concreet bijdragen aan de doelen **toekomstbestendig ondernemen** en **het creëren van maatschappelijke waarde**.



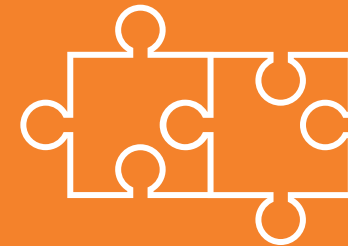
**SAMEN**

We geloven dat de bedrijven, de overheid en het onderwijs grote maatschappelijke thema's en uitdagingen het beste samen kunnen aanpakken want het lukt niet altijd om die in eigen koker aan te pakken.



**GEZONDHEID**

We geloven dat gezondheid meer is dan alleen lichamelijke gezondheid. Door in oplossingsrichtingen ook (positieve) gezondheid mee te nemen, kunnen we samen meer verantwoordelijkheid dragen voor het welzijn van de mensen die wonen, werken en/of leren in onze regio.



**WIN-WIN**

We geloven in meervoudige waardecreatie. Dus de innovaties dragen niet alleen financiële waarde bij voor het bedrijf, maar ook sociale, ecologische of andere economische waarde.





## TOEKOMSTBESTENDIG ONDERNEMEN

Bedrijven toekomstbestendiger maken door innovatiekracht in de regio te vergroten. Daarbij focussen we op de opgaven: duurzaamheid, human capital, gezondheid en kennisdeling en innoveren in de sectoren: maakindustrie, agrifood, logistiek, zorg en leisure.

## MAATSCHAPPELIJKE WAARDE

Het creëren van maatschappelijke waarde (of besparen van maatschappelijke kosten) als gevolg of onderdeel van een project. Dat doen we met bedrijven, kennis- en onderwijsinstellingen, maatschappelijke partners en zorginstellingen. Daarbij focussen we op de maatschappelijke en sociale kant van de opgaven en hoe oplossingsrichtingen een positief effect kunnen hebben op de mens en het woon- werken leefklimaat.

### Duurzaamheid

1. Verduurzamen van bedrijfsprocessen.
2. Transformeren naar circulaire processen.



### Human Capital

3. Aantrekken en behouden van talent in de regio.
4. Creëren van een toekomstbestendige beroepsbevolking.



### Gezondheid

5. Werken aan een houdbaar zorgsysteem.
6. Aandacht voor leefomgeving, recreatie en toerisme.



### Kennisdeling en innoveren

7. Zorgen dat bedrijven blijven op de inhoud.
8. Innoveren in de 'grenzen' van markten.





## Duurzaamheid

### STRATEGIE EN ACTIES

Onder de doelen vallen vier thema's. Bij ieder thema geven we een uitleg waarom het een thema is, welke opgaven er onder dit thema vallen, welke oplossingsrichtingen er per opgave zijn en wat Crossroads gaat doen of al doet.

### 1. Verduurzamen van bedrijfsprocessen

Denk aan: digitaliseringstrajecten, verduurzaming bedrijventerreinen, opwekken van eigen energie.

#### Trace-ability in de varkensketen

Het vergroten van de trace-ability in de varkensketen en hiermee leveren we een bijdrage aan het door Europa op te zetten 'eco-label'. Op deze manier maken we de carbon footprint inzichtelijk en komen we tot aantoonbare (!) betere diergezondheid en zero antibioticagebruik.

#### Technologie in de voedselketen

Door inzet van (nieuwe) technologie kunnen we in de gehele voedselketen waarde toevoegen. Boeren kunnen reststromen verwaarden of afvalstromen reduceren. Concreet voorbeeld: zacht-fruit kwekers koelen vers geplukt fruit op het land door middel van zonne-energie. Hierdoor heeft hij 10% minder afval en kan hij meer afzetten op de markt.

De grondstoffen die de aarde te bieden heeft, zullen op een gegeven moment opraken. Als maatschappij kunnen we daar dus niet eeuwig uit blijven putten. Daarom is het voor bedrijven noodzakelijk om te verduurzamen, meer circulair te worden en (gedeeltelijk) eigen energie op te wekken.

### 2. Transformeren naar circulaire processen

Denk aan: zelfbeheer en lokale productie stimuleren, materiaalbesparing, levensduur van producten verlengen, hergebruik van grondstoffen door recycling.

#### Bioplastics

Om bioplastics te realiseren is er veel loopvermogen nodig. Enerzijds gaan de leverancier en de toepassingsbeheerder samen aan de slag om het product te ontwikkelen. Anderzijds is er behoefte aan kennis vanuit de onderwijsinstellingen en zijn er vragen over de wetgeving en toepassing van het product. Wij bieden dat loopvermogen om de kennisdeling tot realisatie te brengen.

#### Kringlooplandbouw en toekomstbestendige teelten

Het toepassen van eiwitrijke en vezelrijke gewassen binnen de kringlooplandbouw die een bijdrage leveren aan bodemkwaliteit, bodemgesteldheid en biodiversiteit. Daarnaast ook het ontwikkelen van toekomstbestendige teelten, rotatieteelten, strokenteelten en nieuwe verdienmodellen.



Bekijk de actieprogramma's AgriFood en Maakindustrie voor een uitgebreide toelichting van alle projecten.





## Human Capital

### 3. Aantrekken en behouden van talent in de regio

Denk aan: de regio (en de werkgevers daarin) aantrekkelijk positioneren (door regiobranding), aandacht voor Diversity, Equity en Intercultural awareness in verband met de internationalisering, benut de positie als grensregio, zorg voor kwalitatief goede werkgelegenheid, aandacht voor een leven lang leren: trainingen/cursussen aanbieden voor andere doelgroepen dan de stereotype student, oprichting van expatcenter voor het gezin van internationale werknemers.

#### HR-netwerk

Het creëren van een HR-netwerk waarin professionals denkkracht en hun rol in het bedrijf inzetten voor de regio. De professionals delen behoefte aan personeel en talent dat een andere functie of uitdaging ambieert kan misschien via het HR-netwerk bij een ander bedrijf in Noord-Limburg terecht.



Er is een krapte op de arbeidsmarkt die naar verwachting alleen maar groter zal worden. Hoewel er veel talent woont, studeert of werkt in de regio, blijkt veel talent weg te stromen naar andere regio's of blijft talent onbenut en er is een onbekendheid met de bedrijven die er zijn en de opgaven die daar spelen.

### 4. Creëren van een toekomstbehendige beroepsbevolking

Denk aan: de verbinding maken tussen opleidingen / scholen en bedrijven, zorg voor praktijkkennis door cases en opgaven aan te pakken uit de regio. Zichtbaarheid van de bedrijven vergroten. Aandacht voor een leven lang leren.

#### Regio in je Rugzak

Door een digitale leer-, voorstel- en ontmoetingsplek te creëren in combinatie met een evenement en ontmoetingsdagen, helpen we leerlingen met de oriëntatie op hun toekomstige werkloopbaan, door ze in te laten zien welke kansen de regio aan hen biedt om dit te verwezenlijken. De leerlingen gaan in dit nieuwe doorlopende LOB-traject op zoek naar kansen en mogelijkheden door te ontmoeten, ontdekken en onderzoeken.

#### Agroleeft

Een samenwerking tussen het groene beroepsonderwijs en het bedrijfsleven in de regio Zuidoost-Nederland. Onze regio heeft een sterke positie in de agro- en foodsectoren. Door intensief samen te werken aan onderwijsvernieuwing en een gezamenlijke werving en PR, zorgen we ervoor dat er voldoende personeel met relevante kennis voor deze sectoren beschikbaar blijft.



## Gezondheid

### 5. Werken aan een houdbaar zorgsysteem

Denk aan: het zorgen voor een veilige leef-werkomgeving, toepassen van positieve gezondheid, goed HR-beleid, waarin er aandacht is voor de gezondheid.

#### **Gedragsverandering**

Een kennisinstelling en bedrijf doen onderzoek naar gedragsverandering binnen het eetgedrag (minimaal 500gram groenten en fruit per dag). Doel is om te achterhalen wat ons motiveert om het gedrag aan te passen, zodat dat in de praktijk gebracht kan worden.

De zorgvraag is groot en blijft naar verwachting groeien de komende jaren. De zorg zal dit niet alleen aankunnen. Daarom focussen we op innovaties binnen de zorg, het versterken de aandacht door bedrijven op de gezondheid van hun werknemers en in de invulling van vrijetijds-behoefte door de leisure-sector.

### 6. Aandacht voor leefomgeving, recreatie en toerisme

We geven nadere invulling aan deze opgave door te brainstormen met een expert uit de leisure-sector. Daarna willen we doe-tafels organiseren met de stakeholders uit de sector.







## Kennisdeling en innoveren

### 7. Zorgen dat bedrijven blijven op de inhoud

Denk aan: kennissessies voor en door ondernemers, uitwisselen van kennis-infrastructuren: lean, bioplastics, Circular Design Group en het initiëren en inspireren op inhoudelijke thema's, zoals digitalisering.

#### **LEAN Academy**

Trainingsfaciliteit opgericht met bedrijven in de maakindustrie. Daarin worden deelnemers getraind om het LEAN-gedachtegoed toe te passen in het bedrijf. Met dit gedachtegoed kunnen bedrijfsprocessen meer klantgericht ingericht worden.

#### **AI congres**

Samen met een bank, een gemeente en een ondernemersvereniging organiseren we een ondernemerscongres over Artificial Intelligence.

De wereld om ons heen verandert zo snel, dat het moeilijk is om bij te blijven op de inhoud. Terwijl net die inhoudelijke kennis kan bijdragen aan een bedrijfstransitie. Het is belangrijk dat de mensen uit bedrijven bij elkaar komen en van elkaar leren en samen innoveren in de 'grenzen' van de markten.

### 8. Innoveren in de 'grenzen' van markten

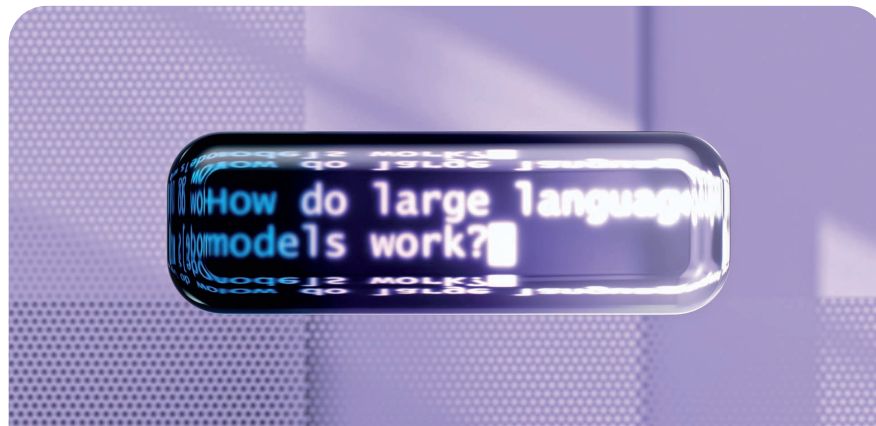
Denk aan: brainstormsessies 'hoe kan jouw bedrijf transitie x aanpakken', nul-meeting, scan: met welke transitie moet ik aan de slag? netwerkevents en het leggen van verbindingen waar kansen zitten.

#### **Fieldlabs**

Failsafe omgeving waarin ondernemers samen met studenten nieuwe ideeën kunnen uitproberen, zonder dat dit effect heeft op de huidige bedrijfsvoering. Er wordt kennis gedeeld en er worden nieuwe ideeën opgedaan.

#### **Grensoverschrijdende samenwerking**

In 2024 gaat Crossroads Limburg samen met Keyport het AgriFood programma herijken. Dit doen we gezamenlijk met Keyport omdat het AgriFood DNA van de regio's identiek is.



# Governance



## Stichting Crossroads Limburg

Waarin bedrijfsleven, overheid, onderwijs en omgeving vertegenwoordigd is.

**CROSSROADS LIMBURG**  
connecting innovation and ambition

## Economic Development Board

Waarin de vertegenwoordigers van de sectoren richting geven aan de economische ontwikkelingen in de regio.

## Uitvoerend Team

Crossroads Limburg is partner in



## Overheid



## Onderwijs



## Ondernemers



**CROSSROADS LIMBURG**  
connecting innovation and ambition



# Ons netwerk



Economische Samenwerking Zuid-Limburg



Fieldlabs  
let's create and grow



provincie limburg



# Eindwoord

Bedankt voor het lezen van deze innovatieve ontwikkelagenda van Crossroads Limburg!

We hebben genoten van het open proces waarin we samen met de stakeholders deze agenda hebben gevormd. We blijven zo werken; transparant en van onderop.

Met gepaste trots kijken we naar het resultaat in de wetenschap dat het traject van uitvoering nu pas gaat beginnen. Deze Innovatieve Ontwikkelagenda vormt een stevige basis voor het vervolg.

De economische positie van de regio Noord-Limburg vraagt dringend om verbetering. Het is aan ons om de komende periode de samenwerkingen met en tussen de stakeholders te versterken en versnellen. Ook kijken we over de regiogrenzen heen. Zo groeit de slagkracht en het loopvermogen van Crossroads Limburg.

**Want alleen samen kunnen we bewegen naar een gezonde toekomst.**

## **Ron Coenen**

Voorzitter Stichting Economic Development  
Board Crossroads Limburg











CROSSROADS LIMBURG  
UITV... NISAT



CROSSROADS LIMBURG  
connecting innovation and ambition

Partner in

GEZONDSTE  
REGIO 

