

Regionaal Voedselsysteem Limburg

verbinding stad-platteland - circulariteit en verwaarden van rest-afvalstromen - innovaties

De missie

Een regionaal voedselsysteem voor Limburg – een proactieve beweging en samenwerkingsverband in de regio waarin met respect voor mens, dier, milieu en landschap wordt gehandeld en waarin nutriëntrijke en smaakvolle producten uit onze eigen regio worden afgezet tegen een eerlijke en transparante prijs voor alle partijen in de keten. Het is een netwerk van regionale ketens die van grondstof tot eindproduct van regionale bodem zijn en waarbij de waarden ‘duurzaamheid, circulariteit en vitaliteit’ worden gediend.

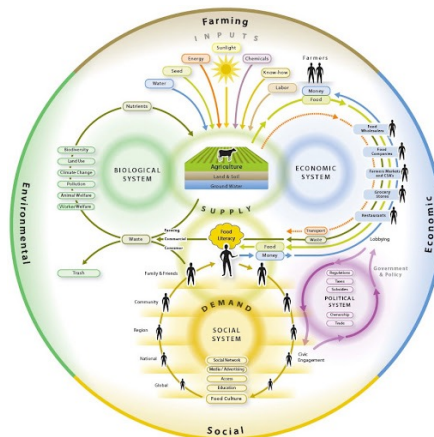
De visie

Steeds meer lokale producenten van allerlei producten verbinden zich aan het regionale voedselsysteem. Lokale streekproducten zijn gecertificeerd en dat betekent dat ze bijdragen aan vitaliteit, circulariteit, schoon transport, verdienvermogen van de producent en innovatievermogen van de regio. Minimaal 25% van de regionale consumptie bestaat uit producten uit de eigen regio en dat wordt zeer gewaardeerd.

Daarmee wordt ingezet op:

Kansen voor groei en ontwikkeling van de regio zijn te relateren aan vier belangrijke aspecten in een RVS-LB: landschap & milieu, landbouw, economie en sociaal.

-  Versterking van het **toerisme** en de **economie**, waarbij het **milieu en landschap** belangrijk is voor inwoner én toerist
-  Toekomstperspectief voor de **landbouw**
-  **Verduurzaming** van de landbouw door **kringloop- en regeneratieve** landbouw
-  **Verkorten en verwaarden** van vraaggestuurde ketens middels **integrale samenwerking**
-  **Leefstijl**; goed leven met lekker en gezond eten



Schematisch overzicht van een regionaal voedselsysteem (Nourish, 2014)



Waarom?

- Naar een veel betere balans tov wereldwijde systeem dat ertoe heeft geleid dat een gemiddelde warme maaltijd in NL nu 33.000 km reist! Voor 300 gram
- Naar meer gezond en lekker eten uit de eigen regio. Bewustzijn als basis voor een gezondere leefstijl
- Door het gebied te ontwikkelen tot een regionaal voedsel-ecosysteem
- Vanuit meerdere perspectieven en als multi-player: een ecosysteem vanuit 4 belangen – 4 perspectieven; de agrarische sector, economisch, behoud en beheer van landschap en aantrekkelijk voor de inwoner/burger van Limburg.
- En duurzaam; bijvoorbeeld het transport (CO2-vrij) Limburg Bereikbaar
- Belangrijk voor de toekomst van de regio en onze kinderen, duurzame groei van de regionale economie en toerisme

Hoe?

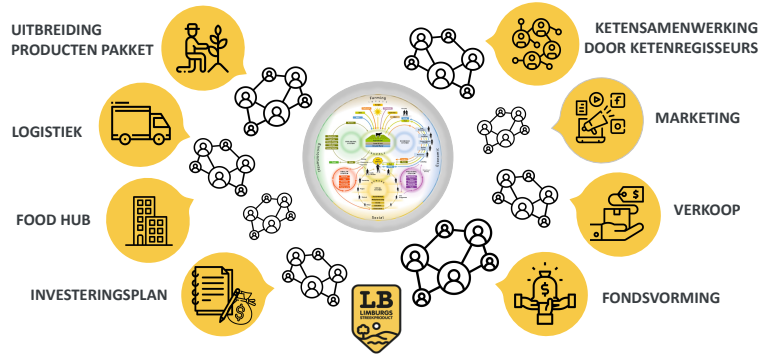
- Niet lineair maar circulair waarbij rest- en afvalstromen economisch meer waarde krijgen; “kaf wordt geld waard”.
- Herkenbaar voor consumenten en bedrijven (B2B) met een eigen keurmerk
- Vanuit marktonderzoek waaruit bleek dat 55% van de inwoners van Limburg zich aangesproken voelen
- Vanaf start, goed contact met regionale spelers en 4 strategische partners; Rabobank, LLTB, SVL en de Provincie.
- En volop betrokkenheid van MKB, en dat groeit door
- In totaal ruim 400 personen betrokken in triple helix. De kracht van deze coalitie! Met commitment onder andere zichtbaar in de vele ondernemers die gezamenlijk, sinds de oprichting in 2021, veel uren hebben geïnvesteerd.

- Samenwerkend aan vraaggestuurde ketens die platteland en steden verbinden & vitaliseren en die boeren weer toegang geven tot de markt. Belangrijk in de transitie van de agrarische sector
- Waarbij bestaande initiatieven verbonden en verknoopt worden maar ook versterkt door innovaties en nieuwe business- en verdien-modellen
- Door een onafhankelijke stichting ter stimulering van het RVS-LB, met een bestuur dat heel Limburg vertegenwoordigd.

Wat:

- De vele kleinschalige en diverse initiatieven kunnen zo opschalen tot een krachtig geheel. Versterkt met nieuwe initiatieven van ondernemers. Herkenbaar onder een sterk keurmerk
- Fysiek verkocht via groothandels (het Vitamientje/Bidfood/HANOS en daarmee toegang tot horeca) en zijn er contracten gesloten met diverse (grote) regionale cateraars (zowel bedrijfs- als event catering). Ook wordt gesproken met een regionale (franchise-) supermarktketen en wordt, na onderzoek van Zuyd Hogeschool en HAS, een pilot met Boerderijwinkels uitgevoerd binnen de Food Hub, als fijnmazig netwerk
- Gebaseerd op robuuste productstromen zoals granen-brood-vlaai, aardappelen-frites, wijn-bier-sap, eieren en kaas. Samenwerken om bv klasse 2 fruit op te waarderen tot gezond sap. Eén fruitboer kan dat vaak niet alleen, samen wel. Coöperatief model dat kansen biedt voor een gezonde toekomst
- **Verbinden, verknoepen en ook concreet verkopen. Een groots plan met concrete kleine stappen!!**
- Spin-off 's naar onderwijs (WO-HBO-MBO-LBO) met MKB en in de arbeidsmarkt.

Om te komen tot een regionaal voedselsysteem zijn 8 onderdelen belangrijk. Door een integrale aanpak gericht op de onderlinge samenhang zal de meerjarige transitie robuust ingezet worden



De transitie in het regionale voedselsysteem van Limburg beoogt het bereiken van de volgende effecten:

- **Kwalitatief wonen en toerisme:** Door de verbondenheid met het mooie landschap en het lekkere streekgebonden eten, zal de regio een aantrekkelijke woonomgeving zijn, en ook een kwalitatief interessante toeristische bestemming blijven en nog meer worden. De combinatie van het landschap met het lekkere eten, wordt bijvoorbeeld tot uiting gebracht door middel van fiets- en wandelroutes, die langs horeca en boerderijwinkels met streekproducten, de verbondenheid door initiatieven als Restaurant op het Land, of producenten die toeristen uitnodigen om een kijkje te nemen achter de schermen. Op deze manier, streven we naar meer kwalitatieve bezoekers die meerdaags verblijven en op die manier meer uitgeven in Limburg.
- **Bijdrage aan milieu- en klimaatdoelen:** het regionale voedselsysteem is ontworpen met oog voor circulariteit, natuurinclusieve- en kringlooplandbouw, het bijdragen aan de biodiversiteit, verbeteren van de bodemvitaliteit, het benutten van landschappelijke en cultuurhistorische elementen, verwaarden van rest-/afvalstromen zoals kaf en schillen, en meer toegevoegde waarde door opwaardering van producten tot eindproducten voor consumenten zoals sappen, stroop, verse frites etc. Deze aspecten komen bij elk van de ketens aan de orde, en zullen verder worden uitgewerkt, met als doel economisch haalbare business opzetten voor partijen binnen het regionale voedselsysteem. Door de expertise beschikbaar te stellen aan ondernemers, ontstaan er mogelijkheden om de verschuiving van de bestaande kostenreductiestrategie naar een meerwaarde strategie te realiseren, met nieuwe marktconcepten, nieuwe verdienmodellen en meerwaardecreatie. Naast bovengenoemde klimaatmitigatie en -adaptatie, is het economisch zeer voordelig om de kringlopen in de voedselketen te sluiten, waardoor er nieuwe producten kunnen ontstaan en de ketens binnen de regio verstrekt worden.
- **Veerkragtige landbouw:** de landbouwsector kan zich door het produceren van streekproducten, maar ook door het aanbieden van deze streekproducten in de reeds bestaande infrastructures (bijv. boerderijwinkels) haar rol als gastheer van het landschap profileren, waarbij een bijdrage ontstaat aan de regionale economie, toerisme en het milieu. Daarnaast kunnen door de inzet van regionale ketenacteurs en workshops bestaande ketens worden versterkt binnen het regionale systeem, en zullen innovatieve initiatieven worden ontsloten en begeleid naar de markt. Boeren krijgen daarmee de kans hun verdienmodellen te updaten en te verbeteren, hun bedrijven te diversifiëren, en in te spelen op nieuwe afzetmarkten en de behoeftes van nieuwe doelgroepen en een perspectief te creëren voor de opvolging binnen het bedrijf.
- **Toekomstbestendige landbouw:** door het in kaart brengen van de huidige en toekomstige behoeftes en marktontwikkelingen, maar ook door klimaatverandering (verdroging/vernatting van landbouwgrond, afname bodemvitaliteit) mee te wegen, krijgen de producenten inzicht in de mogelijkheden voor de toekomst. Kleinschalige

en natuurinclusieve landbouw, welke kan rekenen op sociaal maatschappelijke verankering, en welke bijdraagt aan de ruimtelijke kwaliteit van het Limburgse landschap, aan de beeldvorming van de landbouwsector als gastheer van het landschap, aan de regionale economie, toerisme en het milieu. Door het regionale voedselsysteem zullen deze nieuwe initiatieven makkelijker gelanceerd kunnen worden, en sneller winstgevend door de samenwerking en het profiteren van de ketenintegratie en ook de “branding” van de streekproducten. Uiteraard sluiten de initiatieven tot kleinschaligere en klimaatbestendige landbouw aan bij de beleidsdoelstellingen klimaatadaptatie en klimaatmitigatie; het verbouwen van producten op een wijze welke verdroging tegengaat, en welke bij grote hoeveelheden regen juist het water kunnen vasthouden, zijn niet alleen goed voor het klimaat, ze behouden ook de unieke karakteristieken van het Limburgse landschap.

- **Samenwerkingsverbanden** die een bijdrage leveren aan de ontwikkeling van nieuwe, duurzame verdienmodellen voor de landbouwsector van de 21e eeuw: bovengenoemde initiatieven zijn te groot voor 1 partij, of zelfs een paar partijen die samenwerking beogen. Vandaar dat de Stichting is opgericht om de kritische massa te verzamelen om het regionale voedselsysteem Limburg vorm te geven. Binnen dit project zullen de pilots dienen als de concrete lijnen waarbinnen samenwerkingsverbanden contractueel worden vastgelegd, maar is er door middel van de workshops en innovatietrajecten ook ruimte om informelere samenwerking op te starten.

Ondernemers in de voedselsector en direct betrokkenen uit de regio's hebben het initiatief genomen om een regionaal voedselsysteem Limburg te ontwikkelen. Een coöperatieve samenwerking van lokale productie, verwerking, verkoop en consumptie in de regio. Op die manier draagt dit bij aan een kringloopeconomie, duurzaamheid, afzet voor regionale ondernemers en ook gericht op betaalbare gezonde voeding voor iedere Limburger. Hierin brengt dit netwerk een assortiment samen van Limburgse producten van Limburgse bodem. Te koop in lokale cafés en restaurants of bij winkels in de buurt.

In het kort:



Regionaal Voedselsysteem Limburg

VOEDSELTROTS UIT HET ZUIDEN

In het hart van het Limburgse land, waar het leven rustig voortkabbelt, heeft voedsel een speciale betekenis. Hier, langs de kronkelende Maas, kleurrijke akkers, kassen, open weiden, aspergevelden en boomgaarden, ontstaat iets bijzonders – een trots geworteld in de rijke Limburgse bodem

Geworteld in traditie

Limburg staat niet alleen bekend om zijn prachtige landschap, maar ook om zijn voedseltradities. Van de enige echte Limburgse vlaai en overheerlijke zuurvlees tot de kenmerkende asperges die zichzelf "het witte goud" mogen noemen. Het zijn deze rijke tradities die we koesteren in het Regionaal Voedselsysteem Limburg.

Eerlijkheid en samenwerking

Binnen ons Regionaal Voedselsysteem draait alles om eerlijkheid en samenwerking. Boeren, producenten, leveranciers en winkeliers komen samen om lekkere, voedzame producten van eigen bodem te delen. Hier gaat het niet alleen om eten; het gaat om het verbinden van gemeenschappen, het verduurzamen van de keten en het ondersteunen van lokale ondernemers.

Smaak van de streek

Onze producten zijn doordrenkt met de smaak van de streek. Authentieke recepturen, doorgegeven van generatie op generatie, vormen de essentie van wat we bieden. Het herkenbare Limburgs Streekproduct logo op de verpakking vertelt het verhaal van het land, de boer, en de passie achter elk product.

De kracht van gemeenschap

Het Regionaal Voedselsysteem Limburg overstijgt de grenzen van boerderijen en keukens. Het is een krachtige gemeenschap van hardwerkende mensen, verbonden door trots. Trots op de eigenwijsheid van Limburg, op de harde werkers, op de ondernemersgeest die de regio kenmerkt. In elke hap proef je het verhaal van Limburg.

Kom, ontdek de voedselenvoud die ons verbindt en de trots die we delen. Hier in Limburg, waar voedsel meer is dan alleen eten. Het is een uiting van onze identiteit, een reden om samen te komen en te genieten van het goede leven.

